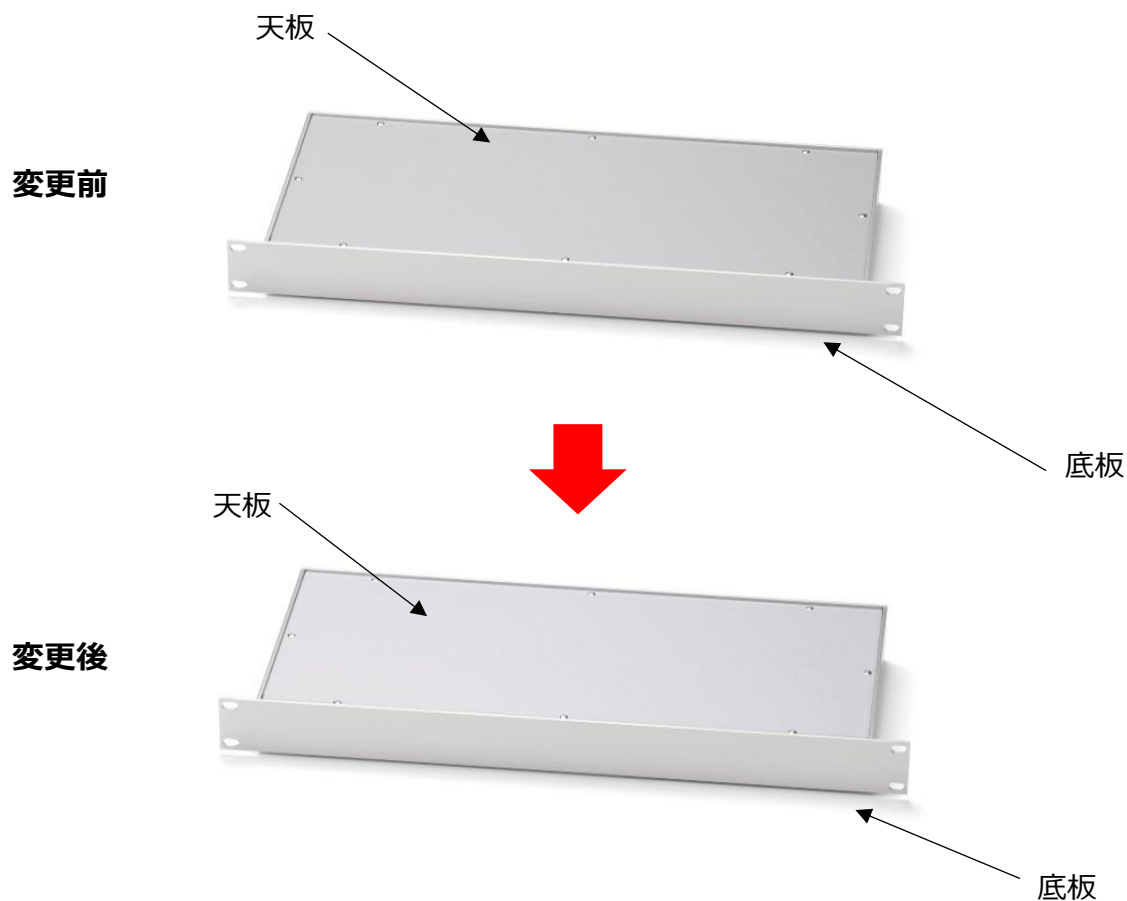


YERシリーズ 仕様変更のご案内



- 天底板がシルバー塗装からメタリックシルバー塗装(裏面導通処理)に変更になります。
- 上下カバー内面が導通になりますので、アースやグラウンドが取り易くなります。
- 天底板の塗装外観はやや梨地状になりより金属感と高級感のある仕上がりとなります。
- その他の寸法や仕様に変更はありません。
- 7月2日以降、旧製品在庫が無くなり次第順次切換えになります。
受注状況によって、期日より早く切替になる場合がございます。
- ご不明な点がございましたら下記営業部までお問い合わせ下さい。

2018年6月8日

株式会社タカチ電機工業 営業部

TEL : 048-222-5430 FAX : 048-222-5502 email : info@takachi-el.co.jp